

# Tap 10PCg

## Projectes i composició

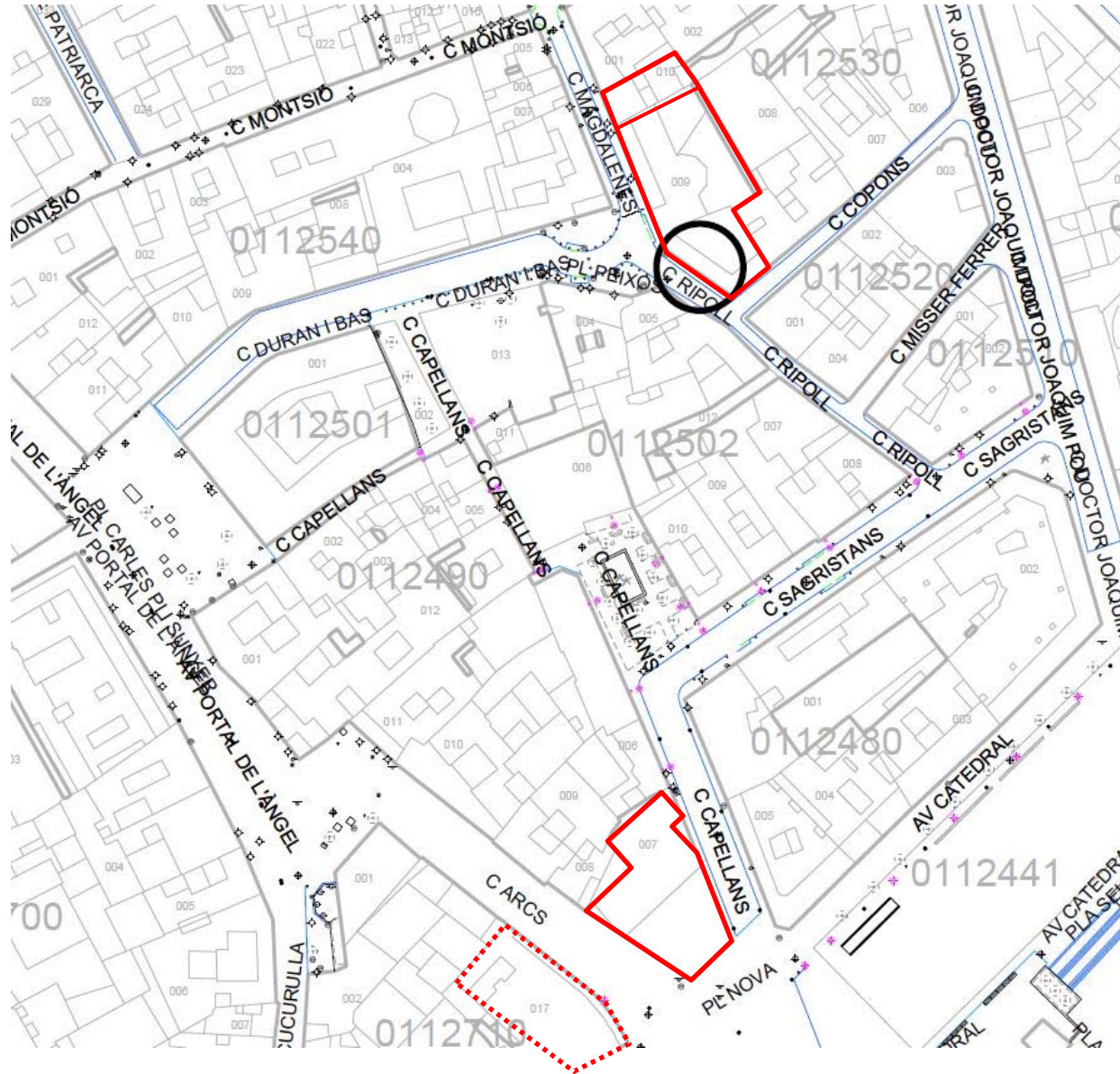
Fernando Marzá (coordinador)

Enrique Granell

Josep Giner

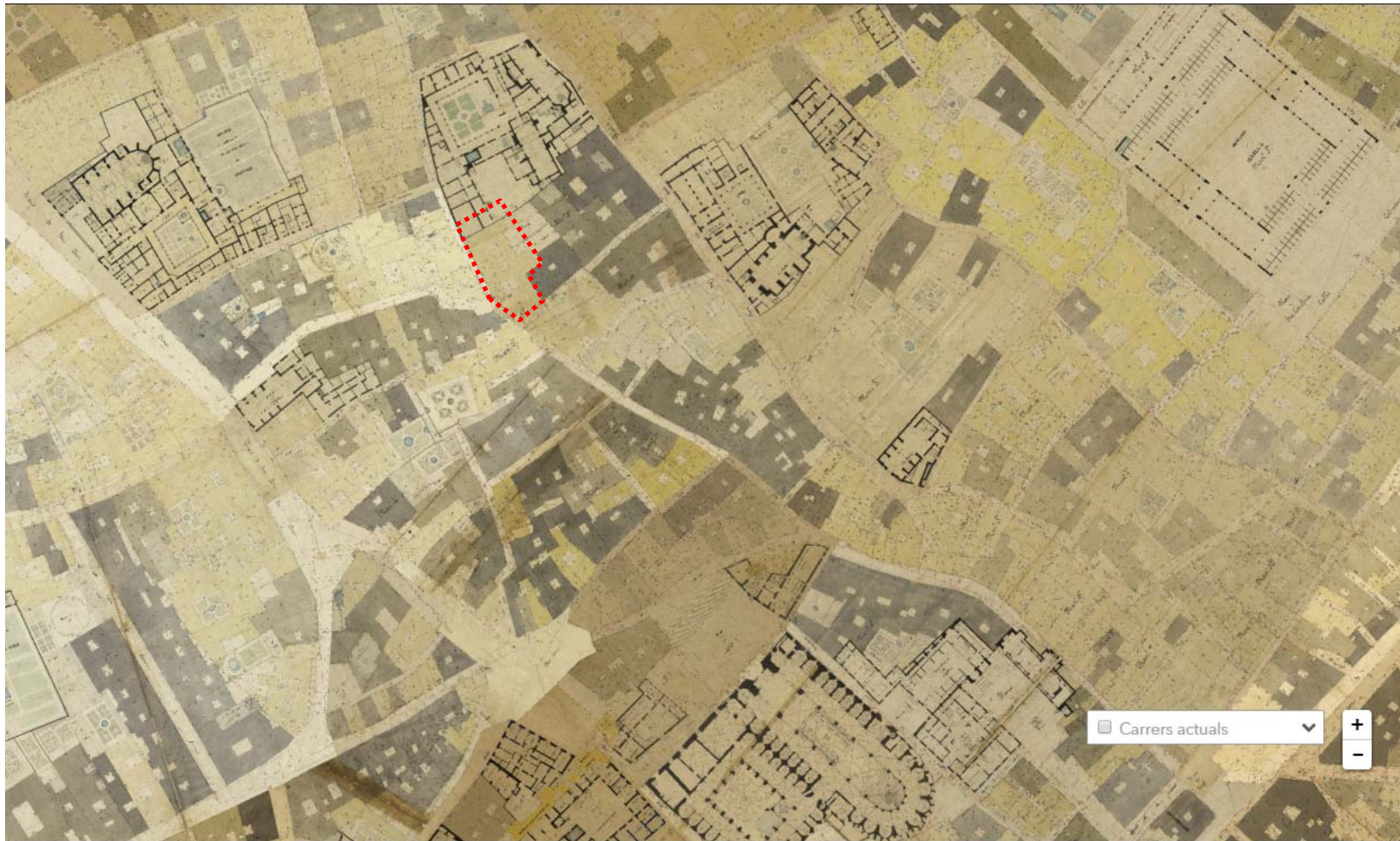
# De pàrquing a seu de l'arxiu i biblioteca del COAC







# Història urbana













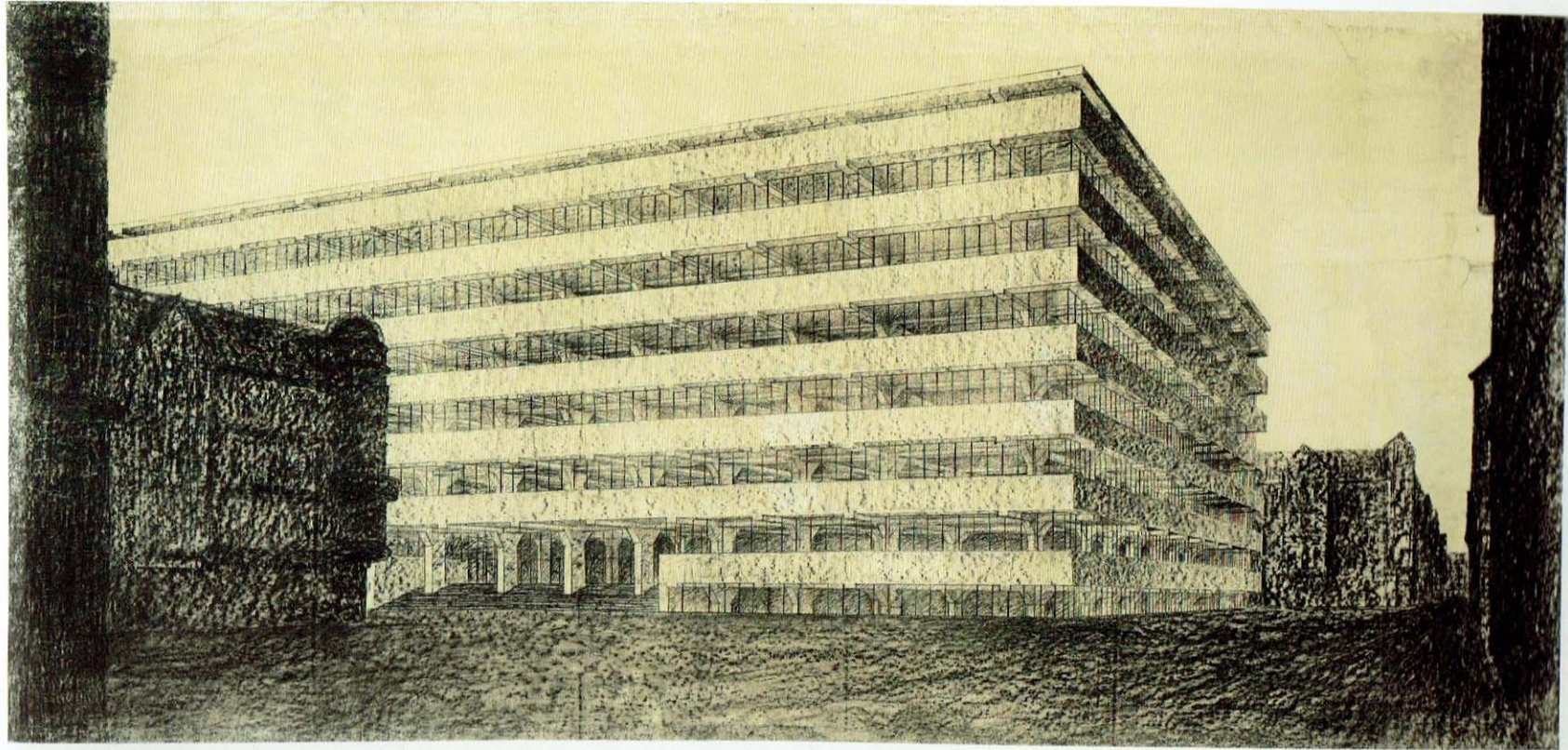






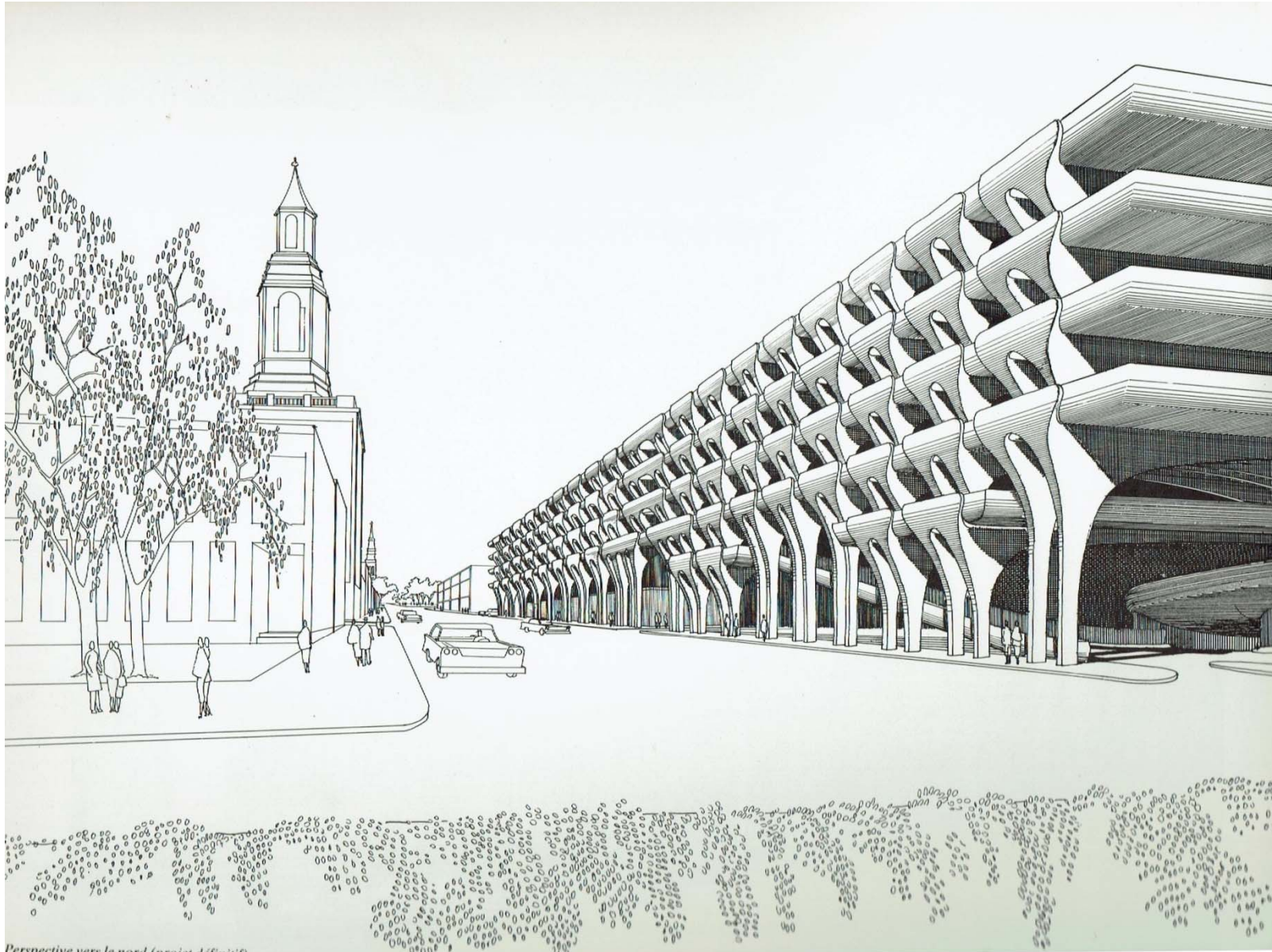
La fina línia entre el correcte i l'incorrecte

*Du sublime au ridicule il n'y a qu'un pas – Napoleon Bonaparte*



64. Perspective view. Charcoal and crayon on paper, 54 1/2" x 9' 5/4" (138.8 x 289 cm).





Perspective vers le nord (version définitive)

